

BMW 1600

Rolf Gänsbauer
Kaufmann
9120 Bietighelm
Nachw. Nr. 47, Tel. 3171



Konstruktionsprinzip: Sicherheit

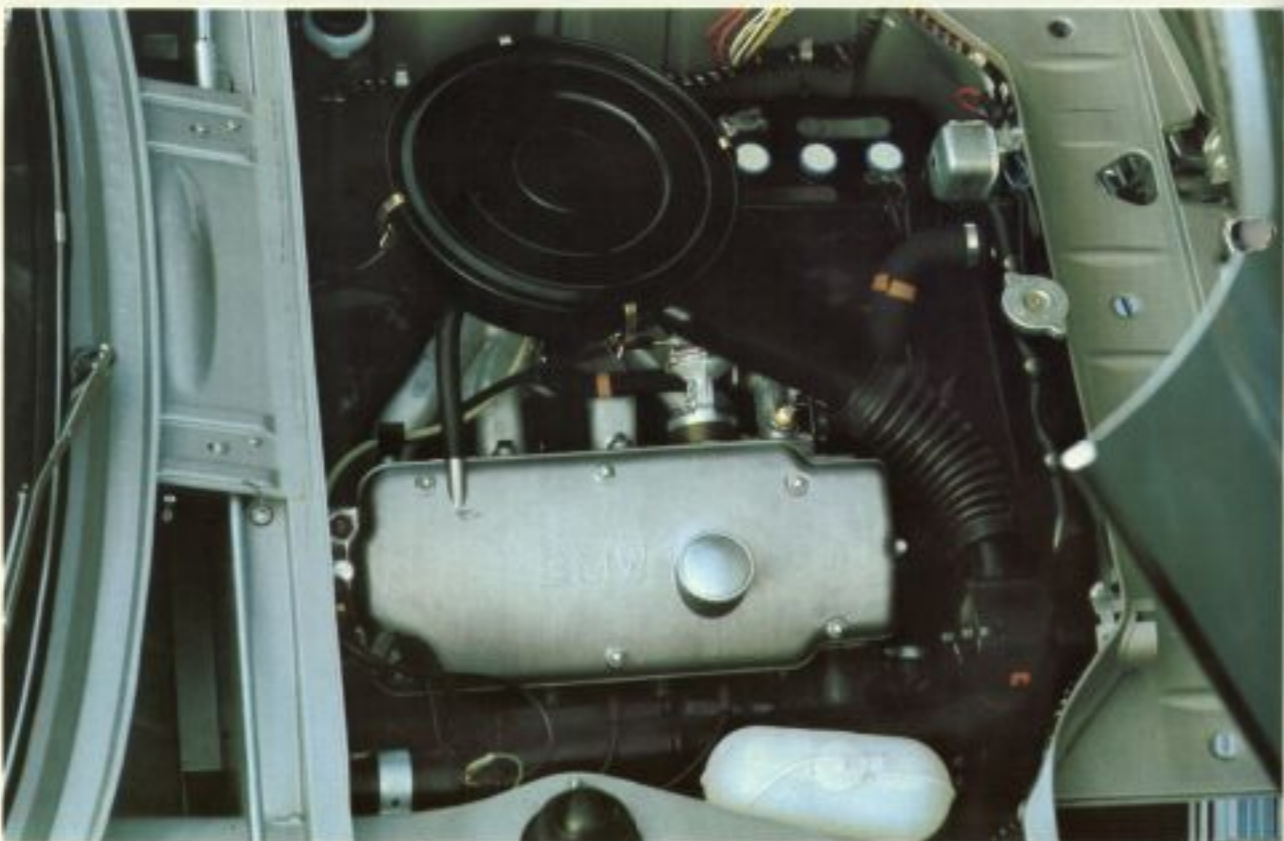
Eine Boeing 727 Europa-Jet kostet 22 Millionen Mark. Die gleichen Ingenieure, die dieses Flugzeug entwickelt haben, könnten eine Maschine konstruieren, die genau

so schnell, genau so komfortabel und außerdem um 5 Millionen DM billiger wäre. Aber sie tun es nicht. Wo es um Leben und Gesundheit der Passagiere geht, ist für

Spekulationen kein Platz. Erstes und wichtigstes Konstruktionsprinzip ist die Sicherheit. Nur solche Bauelemente werden verwendet, die diese Forderung optimal erfüllen –

auch wenn sie teuer sind. Sicherheit ist kein Pfennigartikel. Nach dem gleichen Prinzip werden alle BMW-Wagen konstruiert. Auch der BMW 1600.





Hochleistungstriebwerk

Der Europa-Jet hat 3 Triebwerke. Mit diesen Triebwerken kann er spielend starten, in 60 sec. 1000 m steigen und mühelos 950 km/h erreichen. Wenn nötig, kann der Europa-Jet aber auch mit einem Triebwerk fliegen – Sicherheitsreserven.

Das Hochleistungstriebwerk des BMW 1600 wurde entwickelt aufgrund von Erfahrungen, die aus unzähligen Rennsiegen und Zuverlässigkeitswettbewerben stammen. Obenliegende Nockenwelle. Schräghängende Ventile in V-Anordnung. Kugel-Wirbelwannen-Brennraum. Großbemessene Einlaßventile. Fünffach gelagerte Kurbelwelle. Summa summarum: 85 PS Antriebsleistung. Wenn Sie 120 km/h fahren, brauchen Sie davon 40 PS. Der Rest ist Sicherheitsreserve. 45 PS Reserve zum Beschleunigen, am Berg, zum blitzschnellen Durchstarten beim Überholen.



Sicherheitsfahrwerk

Im Stand wird das Fahrwerk des Europa-Jet mit 60 t belastet. Im Augenblick der Landung kann dieser Wert auf das Dreifache steigen. Konstruiert aber ist es für die sechsfache Belastung. Sicherheitshalber. Die Vorderräder des BMW 1600 sind an langhubigen Federbeinen aufgehängt. Die Hinterräder an schräggestellten Längslenkern. Federungscharakteristik und Schwingungsdämpfung sind sorgfältig aufeinander abgestimmt. Eine ungewöhnlich aufwendige Fahrwerkskonstruktion. Aber die sicherste, die zu finden war. Das Ergebnis: Eine faszinierende Straßenlage. Der BMW 1600 neigt auch bei scharfer Kurvenfahrt weder vorn noch hinten zum Ausbrechen.





Sicherheits-Bremssystem

Für die Landung einer Boeing 727 stehen mindestens 1580 m Rollbahn zur Verfügung. Im Ernstfall läßt sich der Europa-Jet aber bereits 300 m nach dem Aufsetzen zum Stillstand bringen:
Sicherheit durch Scheibenbremsen!



BMW war das erste europäische Automobil-Werk, das seine Wagen serienmäßig mit Scheibenbremsen ausstattete. Aus dieser Erfahrung heraus wurde das Bremssystem des BMW 1600 entwickelt. Mit einer Bremsleistung, die die vorzügliche Bodenhaftung der Räder durch das moderne Fahrwerk in jeder Situation voll ausnützt.

Wenn Sie schon bei geringem Pedaldruck über die volle Bremsleistung verfügen wollen, liefern wir Ihnen den BMW 1600 auf Sonderwunsch auch mit eingebautem Bremskraftverstärker.



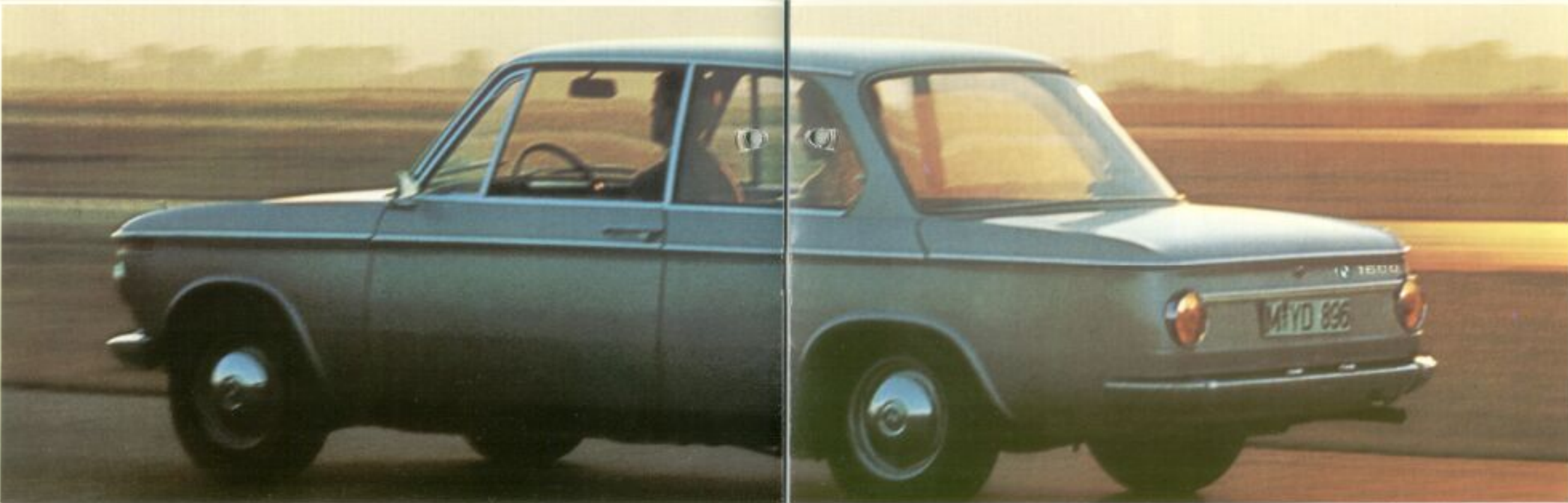
Sicherheit durch gelungene Abstimmung

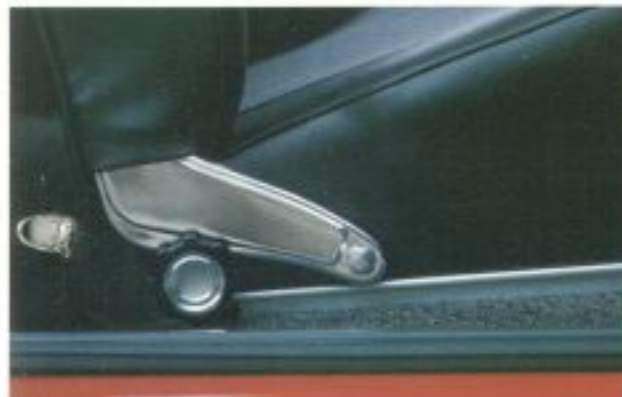
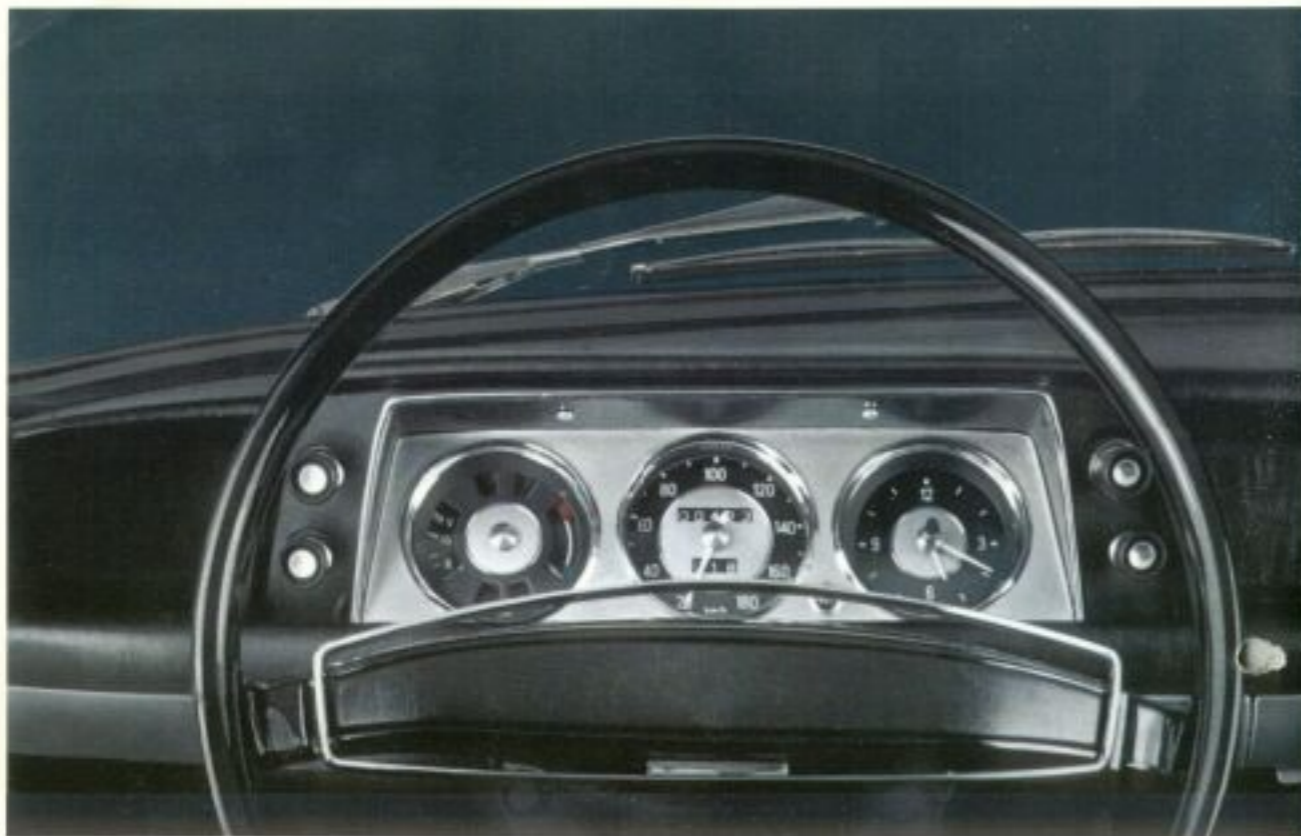
Mit der bloßen Aneinanderreihung guter konstruktiver Details ist es nämlich nicht getan. Erst aus dem perfekten Zusammenspiel ergibt sich die überlegene Sicherheit, mit der die Boeing 727 jede Flugsituation und jede

Wetterlage meistert. Genauso ist es beim BMW 1600: Das Hochleistungstriebwerk gibt Ihnen die Möglichkeit, beim Start und beim Überholen endlich einmal aus dem Vollen zu schöpfen. Das Sicherheits-

fahrwerk bügelt Schlaglöcher glatt und scharfe Kurven gerade. Das BMW Bremssystem hat Sie schon zum Stehen gebracht, ehe der andere merkt, daß er Ihnen die Vorfahrt schneidet. Aber erst aus der wohl abgewogenen

Summe aller dieser Eigenschaften erklärt sich das überlegene Gefühl der Sicherheit, das Sie am Lenkrad eines BMW 1600 empfinden.





Sicherheit durch Komfort

Das BMW Konstruktions-Prinzip gilt auch für die Innenausstattung des BMW 1600. Statt verspieltem Luxus finden Sie alles, was das Fahren erleichtert und damit sicherer macht: Hohe Sitzposition und tiefgezogene Verglasung ergeben ausgezeichnete Sicht und ermöglichen korrektes Einschätzen der Wagenbegrenzung.

Die Instrumente sind blendfrei angeordnet. Der Instrumententräger ist auf der rechten Seite als Haltegriff für den Beifahrer ausgebildet. Auf dem Getriebetunnel befindet sich ein Rallyekasten als handliches Ablagefach. Die Sonnenblenden sind allseits schwenkbar. Die BMW Scheibenwisch-Automatik wäscht und

wischt nach Programm. Sie springt auf Hebeldruck an und stellt sich selbsttätig wieder ab, wenn die Scheibe sauber ist – beide Hände bleiben am Lenkrad. Der Wischerarm im Blickfeld des Fahrers ist mit einer Andruckflosse versehen, die bei hohen Geschwindigkeiten das Abheben verhindert. Die Frischluft- und Heizungsanlage

mit zweistufigem Gebläse ist fein dosierbar. Entlüftung durch Düsen über dem oberen Heckscheibenrand. Defrosteranlage für Front- und Seitenscheiben.



Schalenförmige Sitze vermitteln engen Kontakt mit dem Fahrzeug. Eine Vielzahl von Verstellmöglichkeiten sorgt für ermüdungsfreies Fahren. Die sportliche Mittelschaltung hat extrem kurze Schaltwege. Alle Bedienungsriffe liegen in bequemer Reichweite.

Steigen Sie ein, Sie fühlen sich mit dem BMW 1600 sofort so vertraut, als hätten Sie nie ein anderes Auto gefahren.

Qualität und Sorgfalt bei der Fertigung – Qualität, Sorgfalt und verständnisvolle Wartung bei jeder BMW Service-Station – garantiert durch das weiß-blaue Zeichen.



Motor:

4-Zylinder 4-Takt-Reihenmotor, Kugel-Wirbelwannen-Brennraum, obenliegende Nockenwelle, schräghängende Ventile in V-Anordnung, fünffach gelagerte Kurbelwelle, Wasserkühlung, Druckumlaufschmierung durch Zahnradpumpe und Micronic-Hauptstromölfilter

Hubraum/Hub/Bohrung:

1573 ccm/71 mm/84 mm

Leistung:

85 DIN PS bei 5700 U/min 96 SAE PS bei 5800 U/min

Drehmoment:

12,6 mkg bei 3000 U/min

Verdichtungsverhältnis:

8,6 : 1

Vergaser:

Fallstromvergaser Solex 38 PDSI mit Beschleunigungspumpe und Vordrossel

Zündung:

mit Fliehkraft- und Unterdruckverstellung

Getriebe:

4-Gang sperrsynchronisiert, I 3,835, II 2,053, III 1,345, IV 1,000, R 4,180

Hinterachs-Übersetzung:

4,11 : 1 (Hypoidverzahnung)

Radaufhängung:

vorn: Federbeinachse mit Querlenker; gummigelagert, 180 mm Federweg
hinten: unabhängig gefederte Räder, Radführung an schrägstehenden, in Gummi gelagerten

Längslenkern; Schraubenfedern mit Gummi-Zusatzfeder, Federweg 190 mm, doppelt-wirkende, großvolumige Teleskopstoßdämpfer

Lenkung: System-ZF-Gemmer mit Schnecke und Rolle, dreiteilige Spurstange:

Gesamt-Übersetzungsverhältnis 17,58 : 1

Reifen: 6.00 S 13 (schlauchlos), auf Sonderwunsch
Gürtelreifen 165 SR 13 (mit Schlauch)

Felgen: 4 1/2 J x 13

Bremsanlage:

Fußbremse

vorn: Festsattel-Scheibenbremse mit automatischer Nachstellung, Scheibendurchmesser 240 mm

hinten: Simplex-Gleitbacken-Trommelbremse, Durchmesser 200 mm,

auf Sonderwunsch Bremskraftverstärker, Handbremse mechanisch auf Hinterräder wirkend

Elektrische Anlage: 12 Volt Drehstromlichtmaschine, 500 Watt, Batterie 36 Ah

Karosserie:

Allseits formsteife Ganzstahlkarosserie, mit Bodengruppe verschweißt, 2 türig, Türbreite 1023 mm

Fenster:

vorn: 2 vollversenkbare Kurbelfenster und 2 Schwenkfenster, hinten: 2 Ausstellfenster

Sitze:

vorn: Einzelsitze mit 4fach verstellbarer Lehnenneigung und Verriegelung, hinten: Sitzbank

Schulterbreite: vorn: 1300 mm, hinten: 1270 mm

Gepäckraum: ca. 450 Liter Inhalt, ebener Boden

Heizung und Belüftung:

Frischluff-Hochleistungsheizung durch Kalt- und Warmluftmischung mit fein dosierbarer Temperaturregelung, zweistufiges Gebläse,

Entlüftung durch Luftentnahme oberhalb der Heckscheibe, Abzug im Seitenpfosten, Austritt im Bereich der Gürtellinie, Defroster-Anlage für Front- und Seitenscheiben

Tankinhalt: ca. 46 Liter, davon 6 Liter Reserve

Abmessungen:

Länge 4230 mm, Breite 1590 mm, Höhe (leer) 1410 mm, Radstand 2500 mm, Spurweite vorn und hinten 1330 mm, Spurbreite 9,60 m, Leergewicht 920 kg, Zuladung 400 kg, zulässiges Gesamtgewicht 1320 kg

Höchstgeschwindigkeit: 160 km/h

Beschleunigung: von 0 auf 100 km/h in 13,3 sec.

Kraftstoff-Normverbrauch:

9,9 L/100 km bei 110 km/h

Anhängelast:

gebremst 1200 kg, ungebremst 500 kg

Änderung von Konstruktion und Ausstattung im Interesse der technischen Weiterentwicklung vorbehalten.

Bayerische Motoren Werke AG, München

Printed in Western Germany - 12279 d 125 VII/67



Aus Freude am Fahren – BMW 1600 – Ein Wagen der Neuen Klasse